

FOR RENT

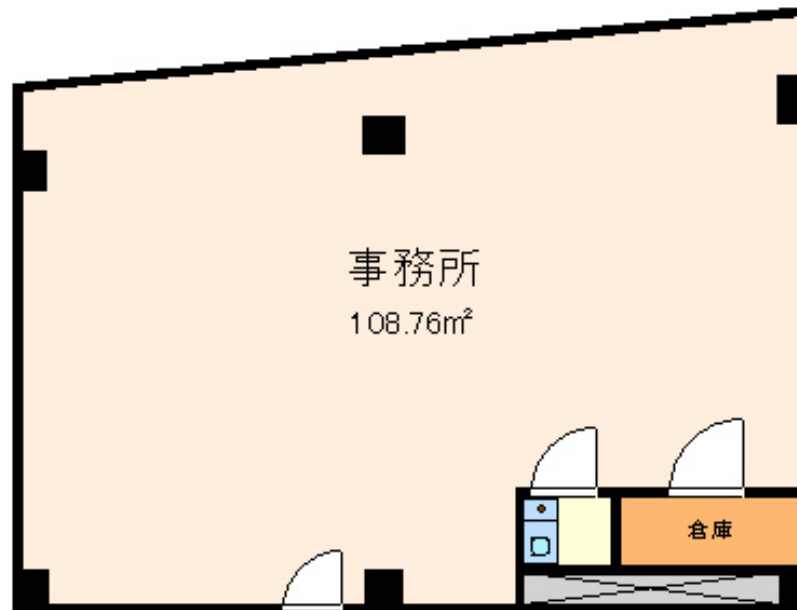
賃料	管理費等
180,000円	19,000円

間取り	1R		
敷金	無	礼金	無
敷引/償却金	- 50%	保証金	3ヶ月
物件種別	店舗事務所		
建物名・部屋番号			
物件所在地	愛知県名古屋市東区泉2丁目		
交通	名古屋地下鉄桜通線 高岳駅 徒歩1分		
間取詳細			
構造・規模	9階建 8階		
専有面積	108.76㎡	向き	西
築年月	1970年8月5日	契約期間	5年
損害保険		入居時期	2020年3月中旬予定
駐車場	近隣駐車場 25000円/月～		
設備	エレベーター 2基 敷地内ゴミ置き場 電気クッカ トイレ有 エアコン 物置		
その他費用			
入居諸条件			
保証会社			
備考			

【外観】



【間取り図】



図面と現況が異なる場合は現況が優先となります。

間取りの「S」はサービスルーム(納戸)です。

情報更新日2020年8月16日

No.000000207

お問合せ先



愛知県知事(13)第4797号
(社)全国宅地建物取引業協会

東和ハウジング開発株式会社 名古屋支店

愛知県名古屋市東区泉2丁目28番24号

TEL:052-982-8800

FAX:052-982-7851

E-mail: info@towahousing.com

URL: http://www.towahousing.com/



携帯サイトから物件詳細を閲覧できます!

取引態様	手数料負担の割合	貸主	借主
仲介元付(専任)	手数料配分の割合	元付	客付